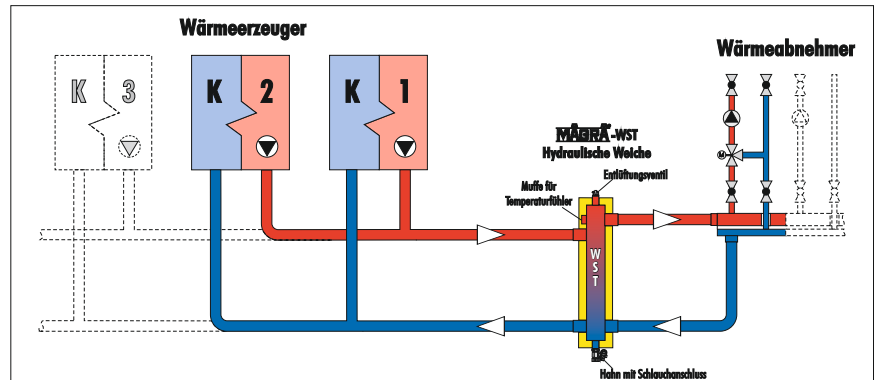


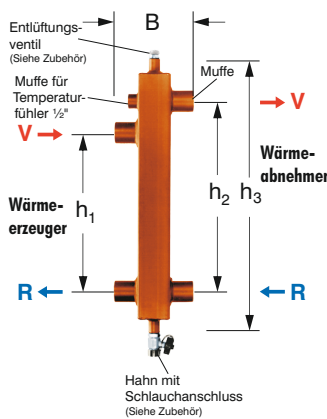
# MAGRA<sup>®</sup>-WST Hydraulische Weiche Typ 60 und 80

für Kleinkesselanlagen

Die Hydraulische Weiche dient der Entkopplung von Wärmeerzeugerkreis und nachgeschalteten Heizkreisen.



Durchsatz: bis 9 m<sup>3</sup>/h



MAGRA-WST Hydraulische Weiche best. aus: Tauscherkammer aus Stahl mit aufgeschweißten Endböden. 4 Anschlussmuffen für Wärmeabnehmer und Wärmeerzeuger, 1 Muffe 1/2" für Temperaturfühler und je 1 Muffe 1/2" in den Endböden für Entlüftung bzw. Entleerung. Die Hydraulische Weiche ist werkseitig druckgeprüft und grundiert. Betriebsüberdruck max. 6 bar / Betriebstemperatur bis 110 °C.

Typ WST	Durchsatz in m <sup>3</sup> /h	Anschlussdimensionen	Kammergröße in mm	Wasserinhalt in Liter	Maße in mm				Artikel Nr.
					B	h <sub>1</sub>	h <sub>2</sub>	h <sub>3</sub>	
60-21	3,0 m <sup>3</sup> /h	1"	60/60	0,95	114	155	210	375	240 0 060 210 0
60-34	5,0 m <sup>3</sup> /h	1 1/4"	60/60	1,3	114	280	340	500	240 0 060 340 0
80-34	7,0 m <sup>3</sup> /h	1 1/2"	80/80	2,5	156	280	340	500	240 0 080 340 0
80-54	9,0 m <sup>3</sup> /h	2"	80/80	4	156	470	540	750	240 0 080 540 0

## MAGRA<sup>®</sup>-Entlüftungs- und Entleerset 1/2" selbstdichtend



Best aus: 1 Stopfen 1/2" selbstdichtend, 1 Entlüftungsventil 1/2" selbstdichtend mit drehbarem Luftauslass und 1 drehbarem Hahn 1/2" selbstdichtend mit Schlauchanschluss zum Spülen - Entleeren.

	Artikel Nr.
1 Set	724 0 0

## MAGRA<sup>®</sup>-PU black-Fertigisolierung - entspr. der EnEV.



Best. aus: Schwarzen Isolierschaum-Halbschalen (für WST 60 = 25 mm dick/für WST 80 = 35 mm dick) mit Ausschnitten für die Anschlüsse. Einschließlich Schnellverschlüssen.

Typ WST	Artikel Nr.
60-21	640 7 060 210 0
60-34	640 7 060 340 0
80-34	640 7 080 340 0
80-54	640 7 080 540 0

## Zubehör zu WST Hydraulische Weiche Typ 60 und 80

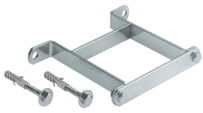
### **MAGRA**®-Fertigisolierung mit ALU-Blechmantel - entspr. der EnEV.



Best. aus: ALU-Blechmantel und PU-Hartschaum-Halbschalen (für WST 60 = 25 mm dick/für WST 80 = 35 mm dick) mit Ausschnitten für die Anschlüsse.  
Einschließlich Befestigungsbändern und Schnellverschlüssen.

Typ WST	Artikel Nr.	
60-21	640 6 060 210 0	
60-34	640 6 060 340 0	
80-34	640 6 080 340 0	
80-54	640 6 080 540 0	

### **MAGRA**®-Wandbefestigung 110/100 , 110/150 oder 160/130



**für isolierte MAGRA-WST Typ 60 und 80**

Galvanisch verzinkt. Einschließlich Schrauben, Dübel und Unterlegscheiben. Diese Wandbefestigung umschließt die isolierten MAGRA-Hydraulischen Weichen.

Für WST Typ 60 Ausladung 100 mm bis WST-Mitte

Für WST Typ 60 Ausladung 150 mm bis WST-Mitte

Für WST Typ 80 Ausladung 125 mm bis WST-Mitte

Verpackungseinheit	Artikel Nr.	
1 Pack (2 Stück) Wandbefestigung 110/100	731 0 060 3	
110/150	731 1 060 3	
160/130	735 1 080 3	