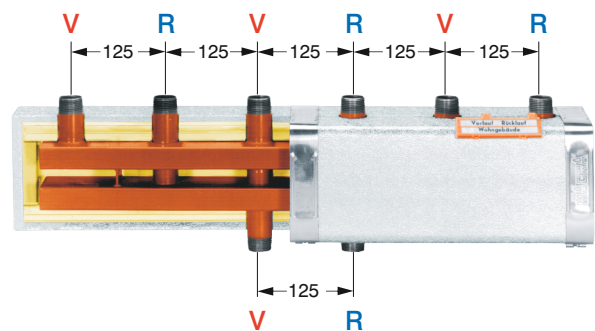


MAGRA®-Kesselverteiler 87/87 Typ F 87-12,5 = Stutzenabstände 125 mm

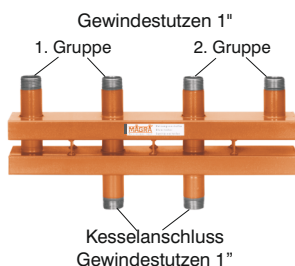
thermisch getrennt
für Wandmontage oder zur
Direktmontage am Heizkessel



Heizwasser-Durchsatz: bis 3 m³/h

Leistung bei Δt 20° : bis 70 kW

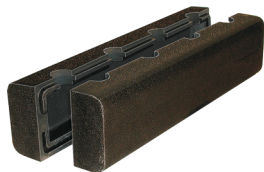
Stutzenabstände 125 mm



Kombinierter Vor- und Rücklaufverteiler, best. aus: Thermisch getrennter Vor- und Rücklaufkammer übereinander angeordnet, aus Stahlblech. Doppelkammer 87/87 mm. Verteilerkammer für Vorlauf mit Gewindestutzen 1", sowie Rohrhülsen für Durchführung der Rücklaufstutzen. Verteilerkammer für Rücklauf mit Gewindestutzen 1", durch die Rohrhülsen in der Vorlaufkammer geführt. Abgangsstutzen Vor- und Rücklauf nebeneinander Stutzenabstände 125 mm. Kesselanschluss für Vor- und Rücklauf als Stutzen 1". Der Verteiler ist werkseitig druckgeprüft und grundiert. Betriebsüberdruck max. 6 bar / Betriebstemperatur bis 110 °C .

Anzahl der Heizgruppen	Artikel Nr.
2	114 0 080 125 2
3	114 0 080 125 3
4	114 0 080 125 4
5	114 0 080 125 5
Serienmäßig Kesselanschluss Vor- und Rücklaufstutzen 1"	

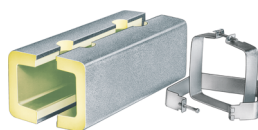
MAGRA®-PU black-Fertigisolierung - entspr. der EnEV.



Best. aus: Schwarzen Isolierschaum-Halbschalen 35 mm dick mit Ausschnitten für die Verteileranschlüsse. Einschließlich Schnellverschlüssen.

Anzahl der Heizgruppen	Artikel Nr.
2	614 7 080 125 2 0
3	614 7 080 125 3 0
4	614 7 080 125 4 0
5	614 7 080 125 5 0

MAGRA®-Fertigisolierung mit ALU-Blechmantel - entspr. der EnEV.



Best. aus: PU-Hartschaum-Halbschalen 35 mm dick mit ALU-Blechmantel und Ausschnitten für die Verteileranschlüsse. Einschließlich Befestigungsbändern und Schnellverschlüssen.

Anzahl der Heizgruppen	Artikel Nr.
2	614 6 080 125 2 0
3	614 6 080 125 3 0
4	614 6 080 125 4 0
5	614 6 080 125 5 0

MAGRA®-Bezeichnungsschild 85 zum Bezeichnen der Heizgruppen



Aufschraubbar auf die MAGRA-Fertigisolierung mit den mitgelieferten Schrauben. Die Beschriftung ist mit Standard-Textleisten 100 x 9,25 mm (Simplex, Sikla, Klug), einlegen von Prägeband 9 mm oder durch selbstbeschrifteten möglich. Schildmaß: 110 x 24 mm.

Verpackungseinheit	Artikel Nr.
1 Pack (2 Stück)	773 0

MAGRA®-Wandbefestigung 160/130



für isolierten MAGRA-Kesselverteiler Typ F 87-12,5

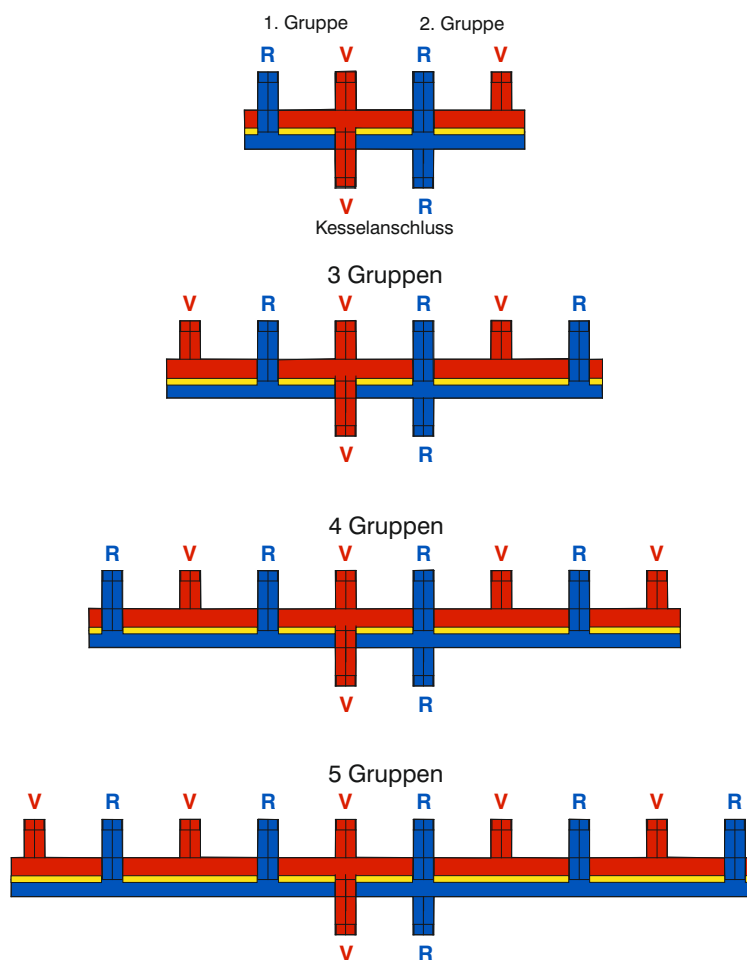
Galvanisch verzinkt. Einschließlich Schrauben, Dübel und Unterlegscheiben. Diese Wandbefestigung umschließt den isolierten MAGRA-Kesselverteiler. Ausladung 125 mm bis Verteilermitte

Verpackungseinheit	Artikel Nr.
1 Pack (2 Stück)	735 1 080 3

Änderungen, die dem technischen Fortschritt dienen, sind uns vorbehalten.

Vor- und Rücklaufanschlüsse

MAGRA® -Kesselverteiler 87/87 Typ F 87-12,5



Änderungen, die dem technischen Fortschritt dienen, sind uns vorbehalten.