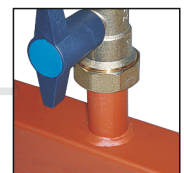
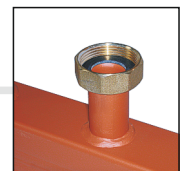
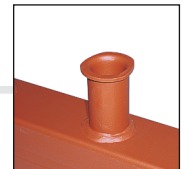
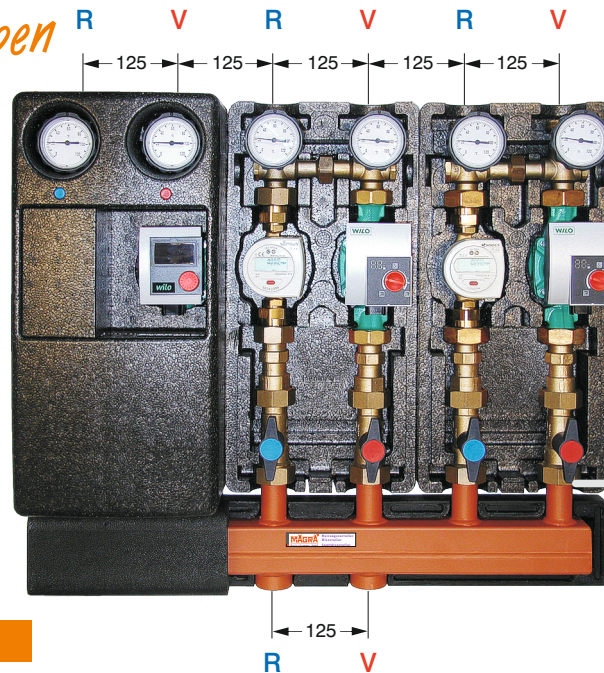


# MAGRA®-Kesselverteiler 60/60 Typ 60-12,5 = Stützenabstände 125 mm

für Wandmontage oder zur Direktmontage am Heizkessel

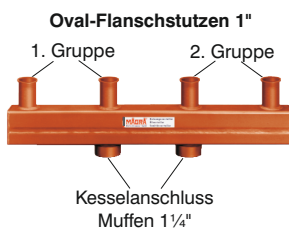
*Fixe Montage für  
Fertigaufbaugruppen*

**X** Ausführung mit  
Oval-Flanschstutzen  
für Verschraubungen 1"



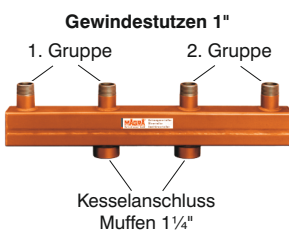
- Heizwasser-Durchsatz: bis 3 m<sup>3</sup>/h**
- Leistung bei  $\Delta t$  20° : bis 70 kW**
- Stutzen- u. Muffenabstände 125 mm**

## Ausführung mit Oval-Flanschstutzen für Verschraubungen 1"



Kombinierter Vor- und Rücklaufverteiler, best. aus: Verteilerkammer für Vor- und Rücklauf übereinander angeordnet, aus Stahlblech geschweißt. Doppelkammer 60/60 mm. Gruppenabgänge nach oben **als Stutzen 1" mit Oval-Flansch für Verschraubung 1"** und Kesselanschluss nach unten als Muffen 1 1/4". Vor- und Rücklauf nebeneinander. Stutzen- und Muffenabstände 125 mm. Der Verteiler ist werkseitig grundiert. Betriebsüberdruck max. 6 bar / Betriebstemperatur bis 110 °C.

Anzahl der Heizgruppen	Artikel Nr.
2	111 0 060 125 2
3	111 0 060 125 3
4	111 0 060 125 4
5	111 0 060 125 5
6	111 0 060 125 6
7	111 0 060 125 7
8	111 0 060 125 8
Serienmäßig Kesselanschluss Vor- und Rücklaufmuffen 1 1/4"	

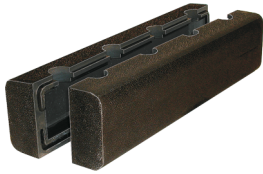


Kombinierter Vor- und Rücklaufverteiler, best. aus: Verteilerkammer für Vor- und Rücklauf übereinander angeordnet, aus Stahlblech geschweißt. Doppelkammer 60/60 mm. Gruppenabgänge nach oben als Gewindestutzen 1" und Kesselanschluss nach unten als Muffen 1 1/4". Vor- und Rücklauf nebeneinander. Stutzen- und Muffenabstände 125 mm. Der Verteiler ist werkseitig grundiert. Betriebsüberdruck max. 6 bar / Betriebstemperatur bis 110 °C.

Anzahl der Heizgruppen	Artikel Nr.
2	110 0 060 125 2
3	110 0 060 125 3
4	110 0 060 125 4
5	110 0 060 125 5
6	110 0 060 125 6
7	110 0 060 125 7
8	110 0 060 125 8
Serienmäßig Kesselanschluss Vor- und Rücklaufmuffen 1 1/4"	

## Zubehör zu Kesselverteiler Typ 60-12,5

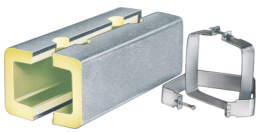
### MAGRA®-PUblack-Fertigisolierung - entspr. der EnEV.



Best. aus: Schwarzen Isolierschaum-Halbschalen 25 mm dick mit Ausschnitten für die Verteileranschlüsse. Einschließlich Schnellverschlüssen.

Anzahl der Heizgruppen	Artikel Nr.
2	610 7 060 125 2 0
3	610 7 060 125 3 0
4	610 7 060 125 4 0
5	610 7 060 125 5 0
6	610 7 060 125 6 0
7	610 7 060 125 7 0
8	610 7 060 125 8 0

### MAGRA®-Fertigisolierung mit ALU-Blechmantel - entspr. der EnEV.



Best. aus: PU-Hartschaum-Halbschalen 25 mm dick mit ALU-Blechmantel und Ausschnitten für die Verteileranschlüsse. Einschließlich Befestigungsbändern und Schnellverschlüssen.

Anzahl der Heizgruppen	Artikel Nr.
2	610 6 060 125 2 0
3	610 6 060 125 3 0
4	610 6 060 125 4 0
5	610 6 060 125 5 0
6	610 6 060 125 6 0
7	610 6 060 125 7 0
8	610 6 060 125 8 0

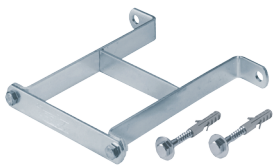
### MAGRA®-Bezeichnungsschild 85 zum Bezeichnen der Heizgruppen



Aufschraubbar auf die MAGRA-Fertigisolierung mit den mitgelieferten Schrauben. Die Beschriftung ist mit Standard-Textleisten 100 x 9,25 mm (Simplex, Sikla, Klug), einlegen von Prägeband 9 mm oder durch selbstbeschriften möglich. Schildmaß: 110 x 24 mm.

Verpackungseinheit	Artikel Nr.
1 Pack (2 Stück)	773 0

### MAGRA®-Wandbefestigung 110/100 oder 110/150



für isolierten MAGRA-Kesselverteiler 60/60

Galvanisch verzinkt. Einschließlich Schrauben, Dübel und Unterlegscheiben. Diese Wandbefestigung umschließt den isolierten MAGRA-Kesselverteiler.

Ausladung 100 mm bis Verteilermitte

Ausladung 150 mm bis Verteilermitte

Verpackungseinheit	Artikel Nr.
1 Pack (2 Stück)	
Wandbefestigung 110/100	731 0 060 3
110/150	731 1 060 3

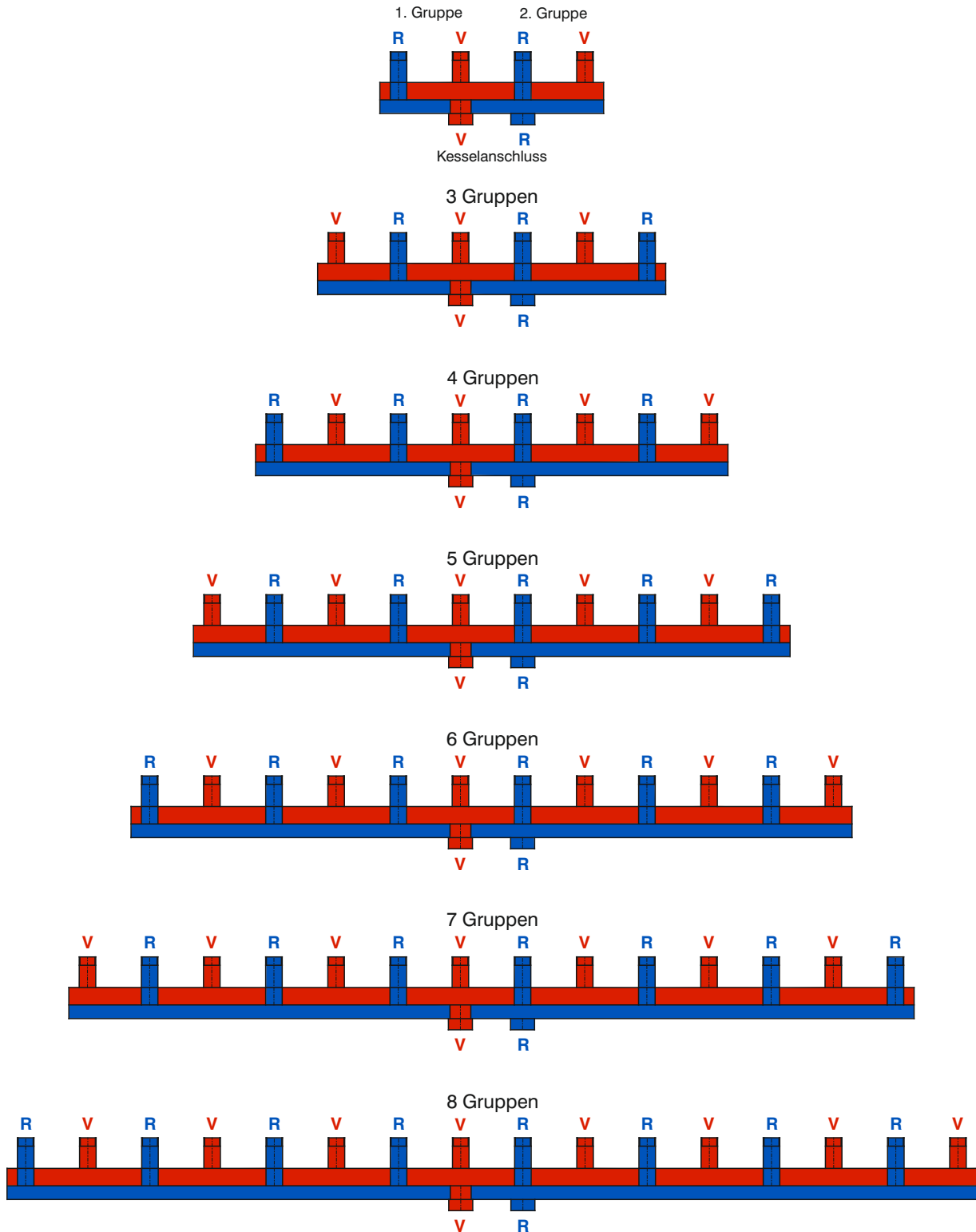
Änderungen, die dem technischen Fortschritt dienen, sind uns vorbehalten.

# Vor- und Rücklaufanschlüsse

## MAGRA®-Kesselverteiler 60/60 Typ 60-12,5 + Typ 60-15



Heizungsverteiler  
Ölverteiler  
Sanitärverteiler



Änderungen, die dem technischen Fortschritt dienen, sind uns vorbehalten.