

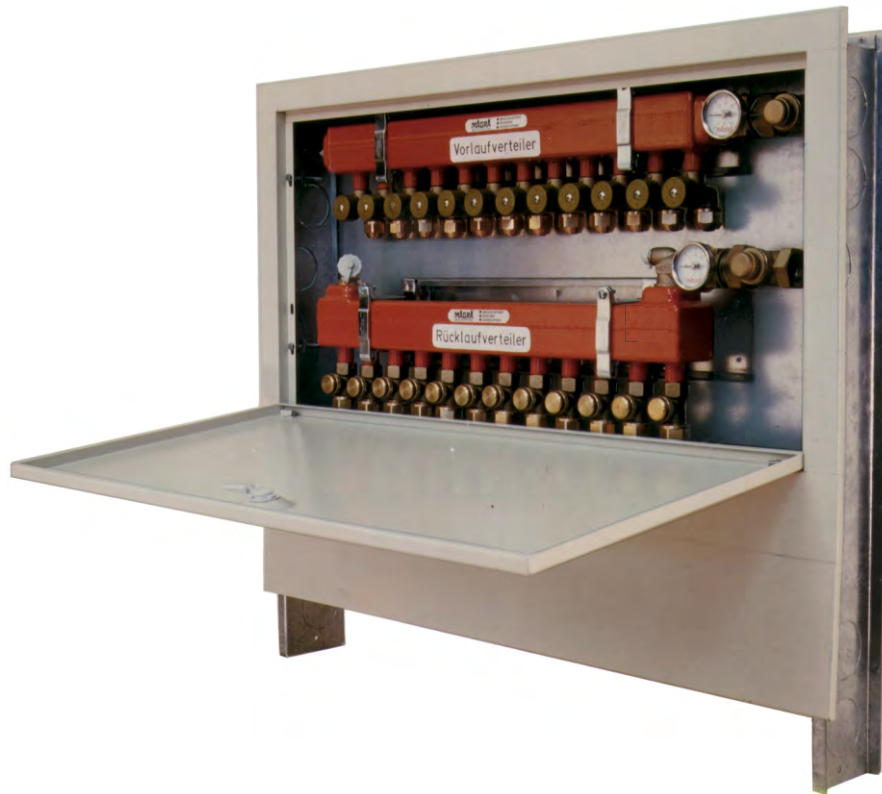
...und bei engen
Platzverhältnissen:

MAGRA®

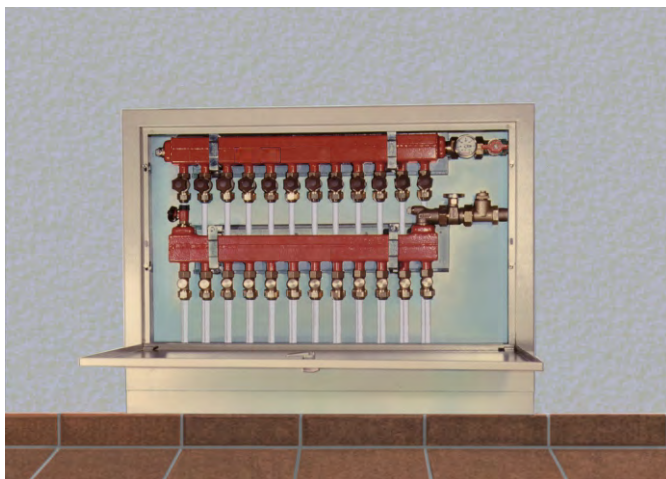
Heizungsverteiler
Ölverteiler
Sanitärverteiler

MAGRA®-Verteiler-Einbauschränk MH

mit MAGRA®-Einkammer-Heizkreisverteiler 60/60
für Fußbodenheizungen und Heizkörper



Durch die variable Passform lässt sich der MAGRA-Verteiler-Einbauschränk problemlos in jede Wand einbauen. Das komfortable Design - in Verbindung mit der platzsparenden Ausführung der MAGRA-Einkammer-Verteiler - verleiht dem Einbauschränk eine bestechende Optik und erfüllt somit den Wunsch jedes Bauherrn nach optimaler Ausstattung der Verteilerstation für seine Heizung.



Durchgehender bauseitiger Sockel möglich!

MAGRA®-Verteiler-Einbauschränk MH

Schränk- größen	MAGRA-Verteiler-Gruppen bei Anschlussgarnitur 60		Maße in mm Außenmaß Grundgehäuse höhenverstellbar
	mit Verschrau- bungen 1"	mit absperrb. und regulierb. Verschr. 1"	
MH 4	bis 8	bis 6	B 580/H 765 - 885
MH 7	bis 14	bis 12	B 880/H 765 - 885
MH 10	bis 20	bis 18	B 1180/H 765 - 885
MH 13	bis 26	bis 24	B 1480/H 765 - 885

*Garantiert optimalen
Wand - und Bodenabschluss!*

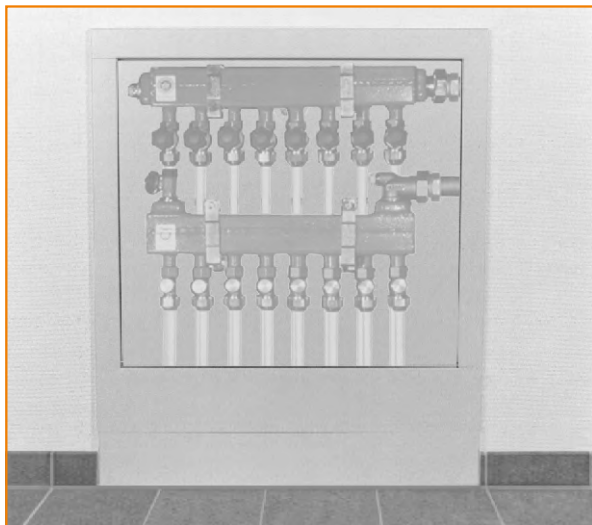
MAGRA[®]

Heizungsverteiler
Ölverteiler
Sanitärverteiler

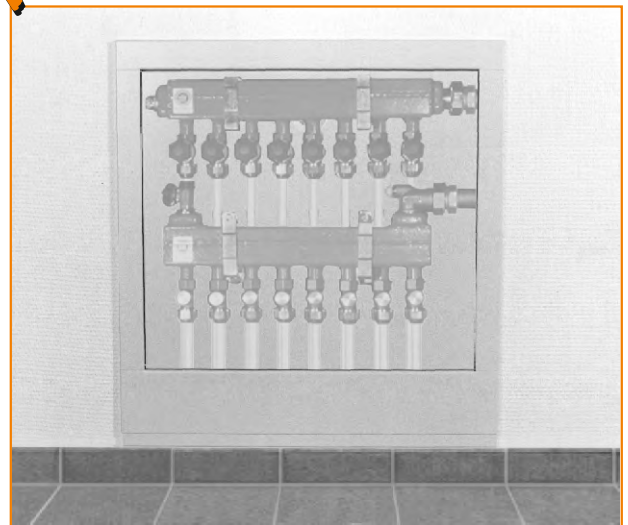
MAGRA[®]-Verteiler-Einbauschränk MH

zum Einbau von **MAGRA**[®]-Einkammer-Heizkreisverteiler 60/60
für Fußbodenheizungen und Heizkörper

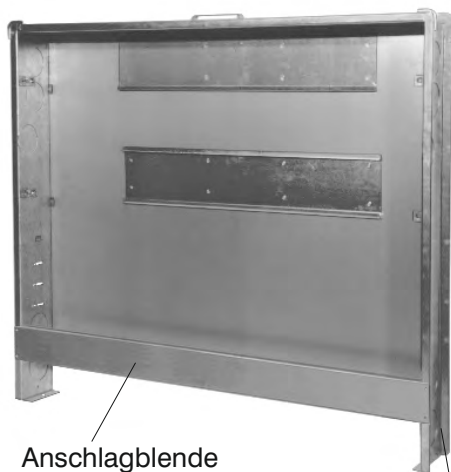
Ohne durchgehendem bauseitigen Sockel



X Durchgehender bauseitiger Sockel möglich!

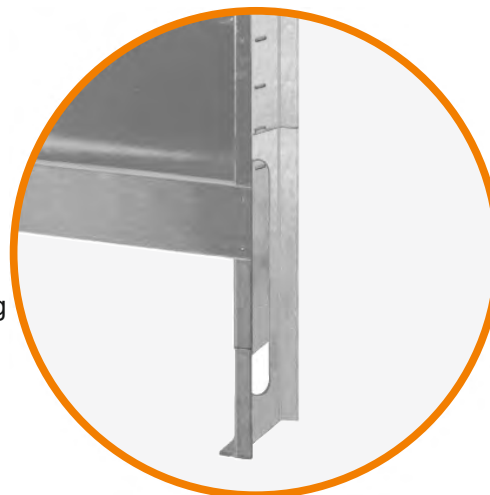


Grundgehäuse MH



Anschlagblende
verstellbar
für bauseitigen
Sockel

seitliche
Höhen-
verstellung



- Höhenverstellung des Grundgehäuses bei FF-B-Aufbau von 40 - 250 mm
- Leichte Handhabung durch vorgegebene Höhenstufen nach Tabelle
- Verstellbare Anschlagblende für durchgehenden bauseitigen Sockel

Montageanleitung

MAGRA®-Verteiler-Einbauschrank Typ MH

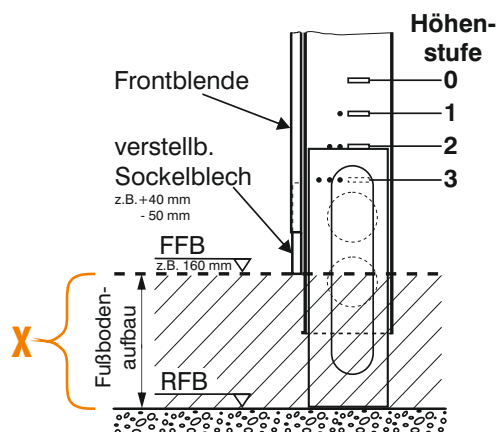
für Wandeinbau mit Sockel- und Höhenverstellung

Höheneinstellung des Grundgehäuses bei FFB-Aufbau von 40 - 250 mm

A

Ohne durchgehendem bauseitigen Sockel

Seitenansicht Grundgehäuse

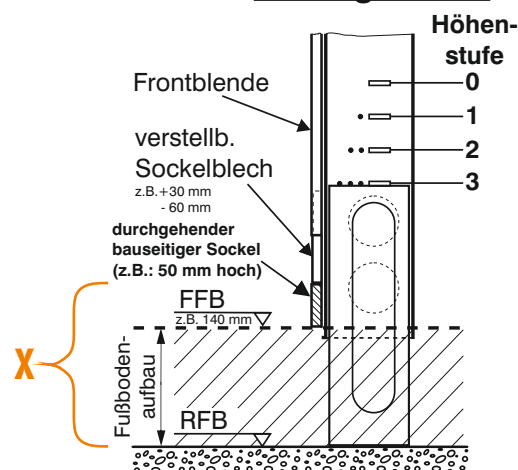


Maß X = FFB-Aufbau (in mm)

B

Mit durchgehendem bauseitigen Sockel

Seitenansicht Grundgehäuse



Maß X = FFB-Aufbau + Sockelhöhe (in mm)

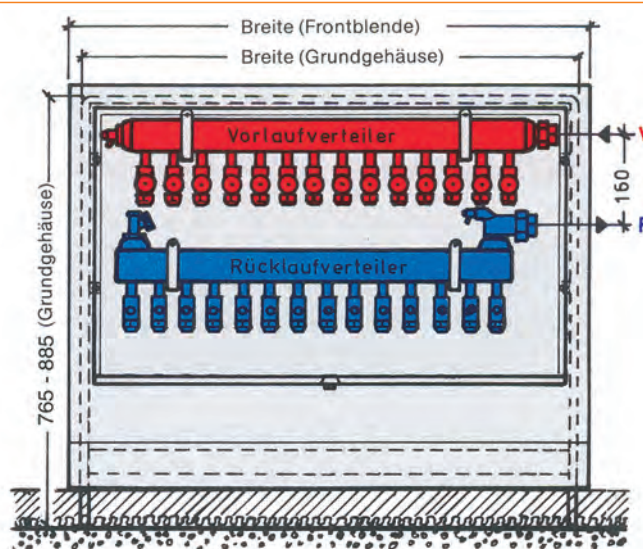
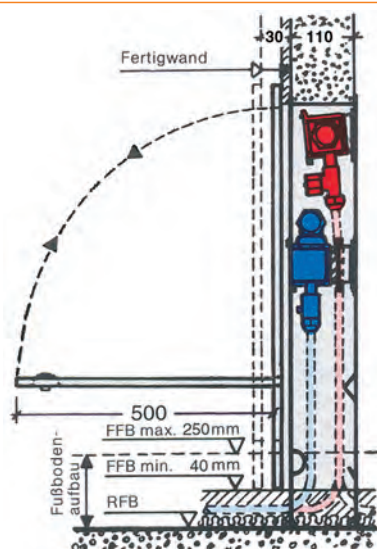
Maß X	Einstellung der Höhenstufe an den Seitenteilen des Grundgehäuses	Nischenhöhe in mm Für Einbauschrank Typ MH
40 - 130 mm	0	800 mm
80 - 170 mm	1 •	840 mm
120 - 210 mm	2 • •	880 mm
160 - 250 mm	3 • • •	920 mm

Die richtige Einstellung der Höhenstufe, an den Seitenteilen des Grundgehäuses, garantiert einen passenden und exakten Abschluss der Frontblende, am Fußboden bzw. am bauseitigen Sockel.

MAGRA®-Verteiler-Einbauschrank MH und eingebauten MAGRA®-Einkammer-Verteiler 60/60



Heizungsverteiler
Ölverteiler
Sanitärverteiler



Schrank- größen	MAGRA-Verteiler-Gruppen bei Anschlussgarnitur 60		Maße in mm				
	mit Verschrau- bungen 1"	mit absperrib. und regulierb. Verschr. 1"	Außenmaß Grundgehäuse	Breite Frontblende	Nischenmaße (Rohbau)		
					Höhe	Breite	Tiefe
MH 4	bis 8	bis 6	B 580 / H 765 - 885	B 610	800 - 920	600	110
MH 7	bis 14	bis 12	B 880 / H 765 - 885	B 910	800 - 920	900	110
MH 10	bis 20	bis 18	B 1180 / H 765 - 885	B 1210	800 - 920	1200	110
MH 13	bis 26	bis 24	B 1480 / H 765 - 885	B 1510	800 - 920	1500	110

Grundgehäuse MG verzinkt

Best. aus: Rückwand und umlaufenden Seitenwänden, mit Tragegriff, aus verzinktem Stahlblech. Befestigungsleisten an der Rückwand für die MAGRA-Einkammer-Verteiler 60/60.

Abnehmbare Anschlagblende für durchgehenden bauseitigen Sockel.

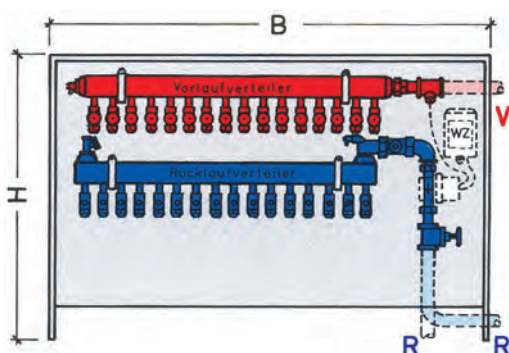
Rückwandausschnitt und offenem Boden für nach hinten und nach unten führende Leitungen. Vorgestanzte Aussparungen in den Seitenteilen für wahlweisen Anschluss der MAGRA-Einkammer-Verteiler 60/60 von rechts oder links.

Seitenteile höhenverstellbar für FFB-Aufbau von 40 - 250 mm.

Frontblende M kunststoffbeschichtet

Best. aus: Stahlblech reinweiß (RAL 9010) beschichtet, mit aufklappbarem Oberteil und Drehverschluss (wahlweise verschließbar mit Zylinderschloss). Verstellbarem Sockelblech zur Anpassung an verschiedene Fußbodenhöhen, Verstellbereich 90 mm. Tiefenverstellung 110 - 140 mm. Die Frontblende wird nach Fertigstellung des Fußbodens und der Wand montiert.

MAGRA®-Anschlussgarnitur für Wärmehähler - selbstdichtend,



passend zum Anschrauben an die MAGRA-Einkammer-Verteiler 60/60 im MAGRA-Verteiler-Einbauschrank MH. Best. aus: Kompletter Verrohrung mit Verschraubungen, Absperrungen und Entlüftungsventilen. Je nach Zählerfabrikat: Passstück oder Zählerunterteil, Schmutzfänger und Anschlussmöglichkeit für Fühler.

Schrank- größen	MAGRA-Verteiler Anzahl der Heizgruppen je nach Zählerfabrikat	Außenmaß Grundgehäuse	Nischenmaße in mm (Rohbau)		
			Höhe	Breite	Tiefe
MH 4	bis 5	B 580 / H 765 - 885	800-920	600	110
MH 7	bis 11	B 880 / H 765 - 885	800-920	900	110
MH 10	bis 17	B 1180 / H 765 - 885	800-920	1200	110
MH 13	bis 23	B 1480 / H 765 - 885	800-920	1500	110

Änderungen, die dem technischen Fortschritt dienen, sind uns vorbehalten.