

Druckverluste und Voreinstellung

MAGRA®-Heizkreisverteiler 60/60 für Fußbodenheizungen und Heizkörper

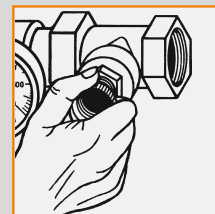
Drehbarer Hahn mit Schlauchanschluss zum Spülen · Füllen · Entleeren

Durchspülen der einzelnen Heizgruppen, durch öffnen oder schließen der entsprechenden Ventilgruppe.

Voreinstellung der Verteilerwassermenge durch Regulierventil der MAGRA®-Anschlussgarnitur 60 ABV

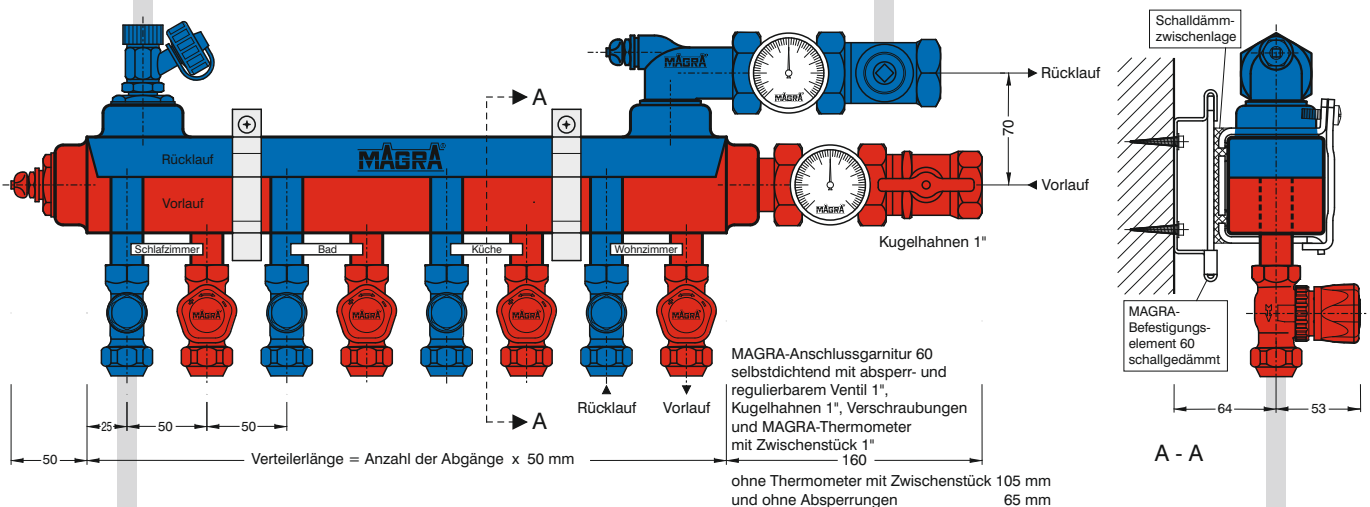


zu 1

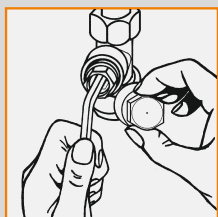


zu 2 + 4

1. Kappe abnehmen.
2. Ventil mit umgedrehter Kappe schließen.
3. Umdrehungen der Spindel aus Diagramm © ermitteln.
4. Ermittelte Spindelumdrehung einstellen.

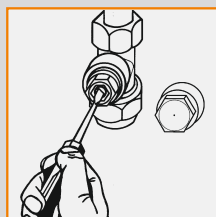


Einstellung der Heizgruppenwassermenge durch Voreinstellung der MAGRA®-Rücklaufverschraubung



zu 1 + 2

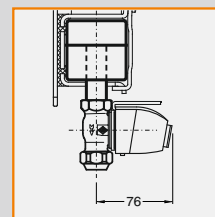
1. Verschlussdeckel abschrauben.
2. Spindel mit Inbusschlüssel (5 mm) bis zum Anschlag schließen.
3. Regulierventil mit Schraubendreher (4 mm) ganz schließen (kleinster Einstellwert 0).



zu 3 + 5

4. Umdrehungen des Regulierventils aus Diagramm © ermitteln.
5. Auf ermittelte Regulierventilumdrehung einstellen.
6. Spindel mit Inbusschlüssel (5 mm) öffnen.

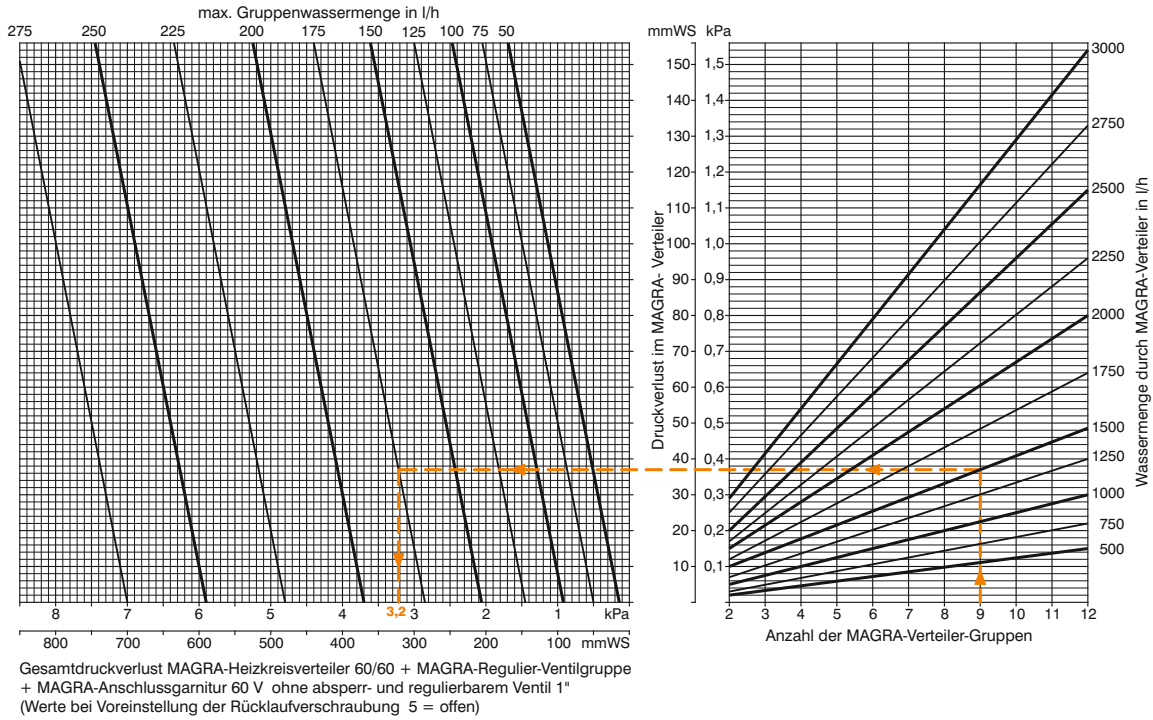
MAGRA®-Vorlaufventil zum Umrüsten für elektrothermische Stellantriebe



Das MAGRA-Vorlaufventil ist ohne Entleerung der Anlage mit elektrothermischen Stellantrieben nachrüstbar.

1. Handrad am schwarzen Unterteil abschrauben.
2. Ventiladapter aufschrauben.
3. Stellantrieb auf den Adapter aufstecken, bis er einrastet.

a Druckverlustdiagramm **MAGRA**[®]-Heizkreisverteiler 60/60 mit **MAGRA-Regulier-Ventilgruppen** und **MAGRA-Anschlussgarnitur 60 V ohne absper- und regulierbarem Ventil 1"**



Beispiel 1

Gegeben: MAGRA-Verteiler mit 9 Gruppen, MAGRA-Regulier-Ventile, MAGRA-Anschlussgarnitur 60 V ohne absper- und regulierbarem Ventil 1", gesamte Wassermenge 1500 l/h. Gruppenwassermenge max. 175 l/h.

Gesucht: Gesamter Druckverlust.

Aus Diagramm a ergibt sich: 3,2 kPa

Beispiel 2

Gegeben: Wie Beispiel 1, jedoch MAGRA-Anschlussgarnitur 60 ABV mit absper- und regulierbarem Ventil 1".

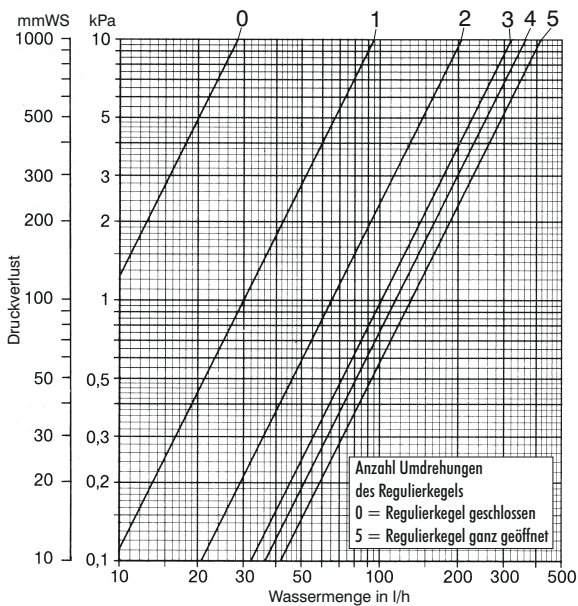
Gesucht: Gesamter Druckverlust.

Aus Diagramm a ergibt sich: 3,2 kPa

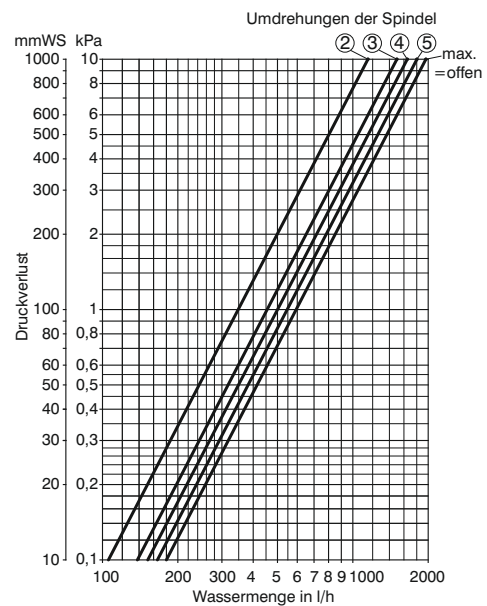
Aus Diagramm c ergibt sich: 6,0 kPa

zusammen 9,2 kPa

b Voreinstelldiagramm **MAGRA-Rücklaufverschraubung 1/2"**



c Voreinstell- und Druckverlustdiagramm **absper- und regulierbares Ventil 1"**



Änderungen, die dem technischen Fortschritt dienen, sind vorbehalten.